



Nouveaux métiers, nouveaux acteurs de la mobilité durable

Olivier Delassus

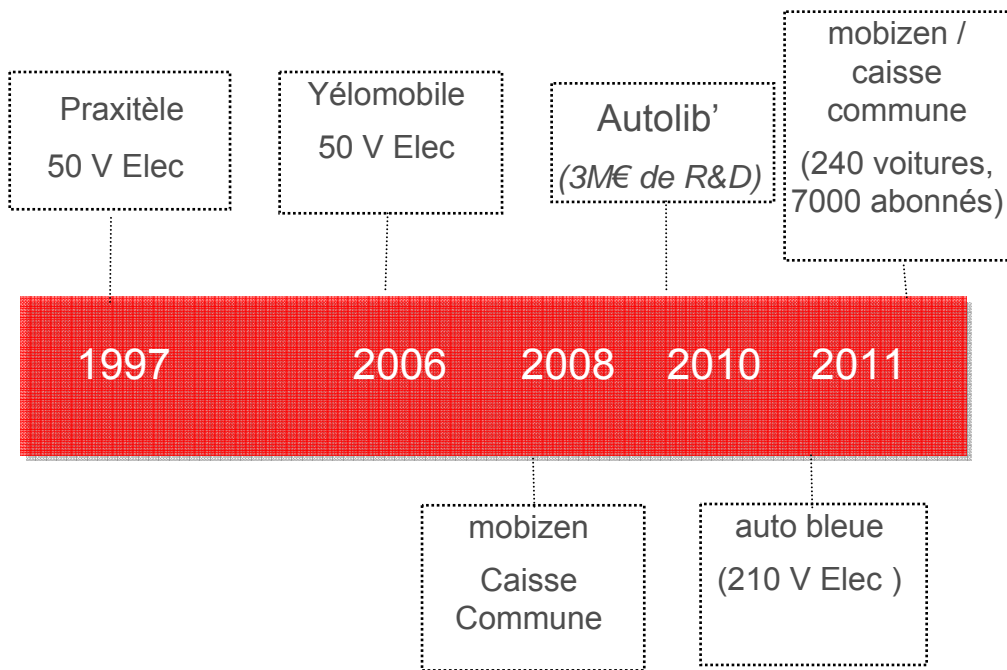
PROXIWAY



Présentation du 29 novembre 2011, Rueil Malmaison



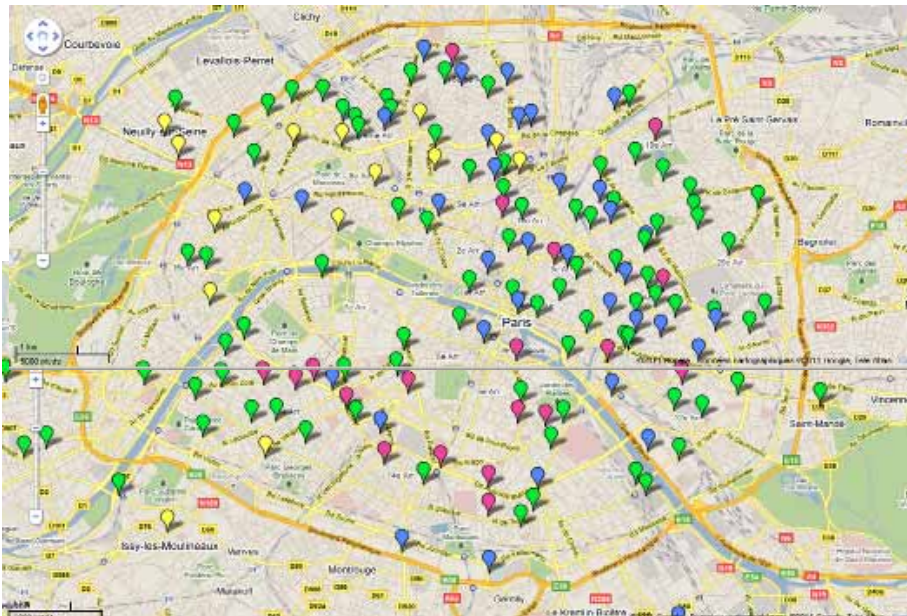
Veolia, acteur historique de l'autopartage en France



Mobizen-Caisse Commune à Paris



- 2007, achat par VT et Transdev pour acquérir le savoir faire auto-partage
- Aujourd'hui
 - le plus grand service d'autopartage en France (6.500 abonnés / 240 voitures)
 - Des process d'exploitation éprouvés et robustes
 - Un équilibre économique à trouver...



Yélobobile à La Rochelle



- 1999, réseau historique de voitures électriques
- Aujourd'hui
 - Exploité par Proxiway depuis 2006, dans le cadre d'un contrat de 12 ans
 - Renouvellement de la flotte en 2011 (C-Zéro et Mia)
 - 500 clients pour 50 voitures
 - La préfiguration Autolib Paris, avec un libre service sans réservation



Veolia EDF Nice Auto Partage (VENAP)

Les compétences et les moyens techniques de Veolia Transport et d'EDF réunies dans une filiale commune.

V E N A P



70% VEOLIA TRANSPORT ALPES MARITIMES,
filiale 100% Veolia Transport

30% SODETREL, filiale 100% EDF

▸ Offre de mobilité nouvelle au cœur des stratégies de Veolia Transport et EDF

▸ Volonté de renforcer notre politique d'expérimentation et d'innovation autour des projets de « Villes Vertes et Intelligentes »

▸ Très bonne connaissance du territoire

▸ Capacité à insérer le service dans l'offre globale de mobilité de NCA

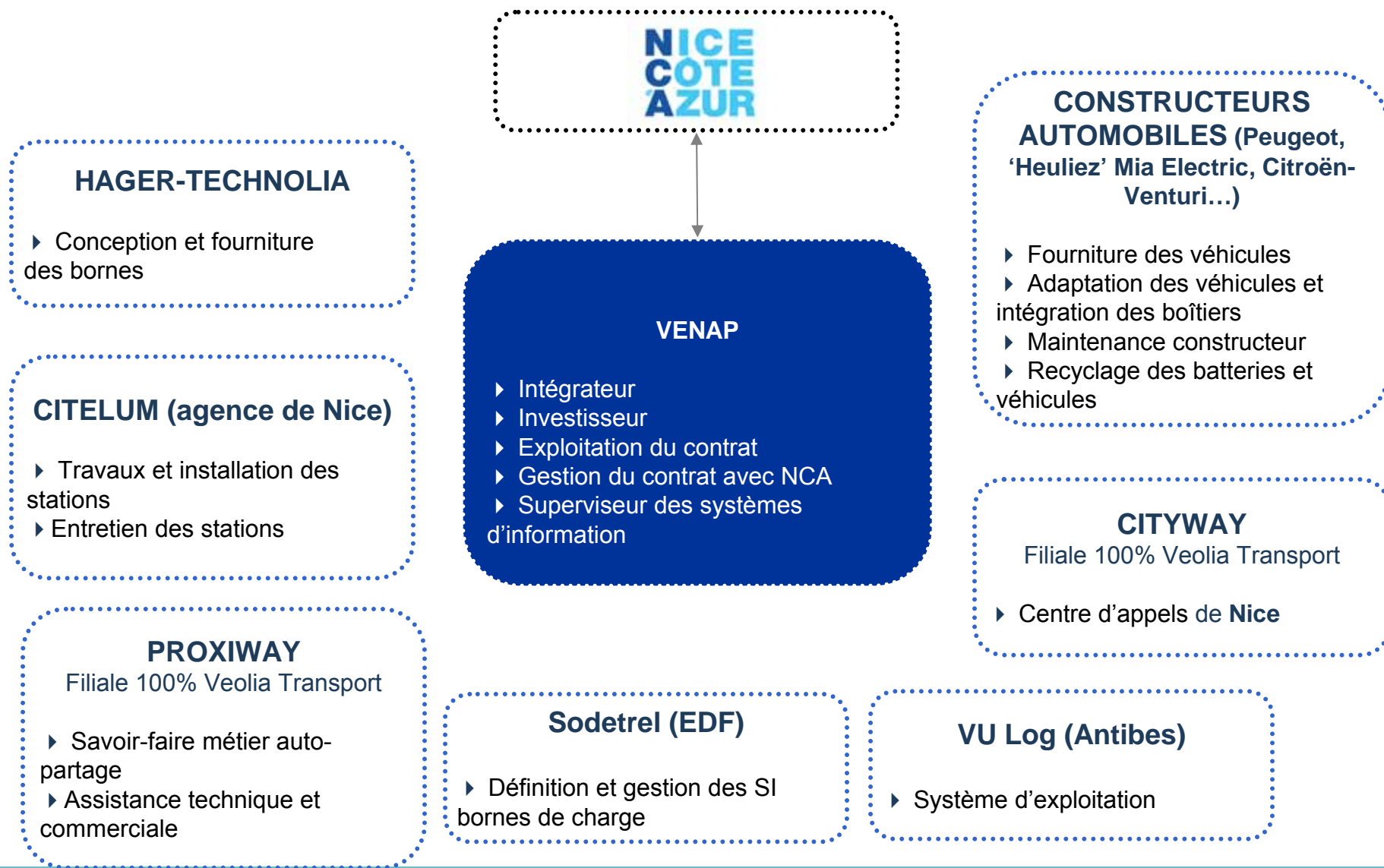
▸ Expérience de mise en place et d'exploitation de services d'auto-partage, y compris avec des véhicules électriques

▸ Expertise dans le domaine des véhicules électriques, de la fourniture d'électricité et de l'infrastructure de recharge

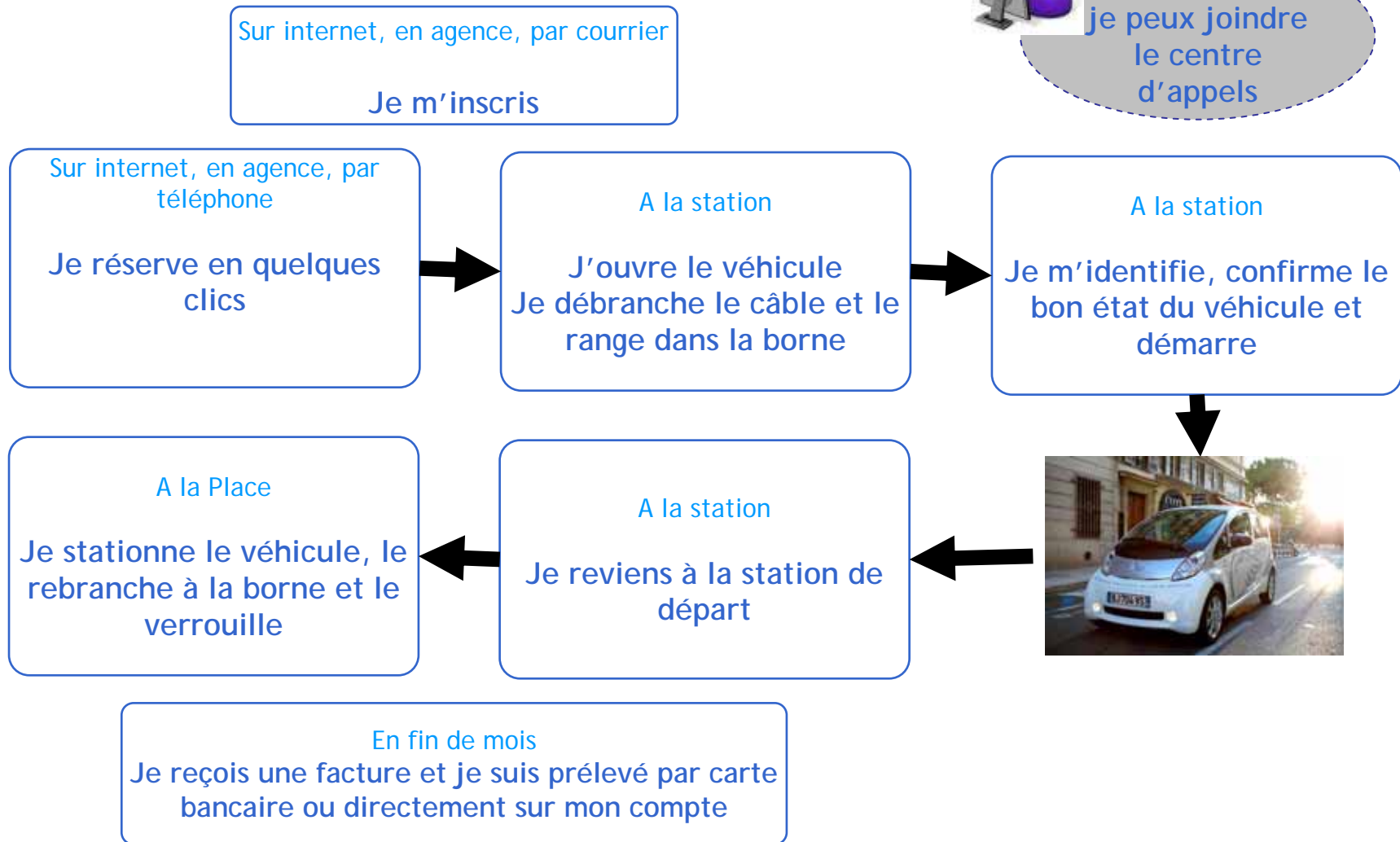




L'expertise des partenaires de VENAP



Un parcours client simple, rapide et accompagné



Fort de notre expérience de services comparables, des offres simples et adaptées aux différents usages

AUTO-PARTAGE

OFFRE LIBERTE

Adhésion 25 €

Pas d'abonnement

Frais de réservation :
par internet / internet mobile : Gratuit
via le centre d'appel ou en agence : 3€

Tarif horaire (ajusté à la minute) 8€
Forfait 4h Matin 20 €
Forfait 5h Soir 20 €
Forfait 10h Journée 50 €

OFFRE FREQUENCE

Adhésion 25 €

Abonnement mensuel 50 €
Forfait 10h inclus

Frais de réservation :
par internet / internet mobile : Gratuit
via le centre d'appel ou en agence : 3€

Tarif horaire (ajusté à la minute) 5€

Pas de caution pour les utilisateurs payant par carte bancaire
Caution de 300€ encaissée pour les utilisateurs réglant par un autre moyen de paiement
Franchise en cas de sinistre : 300€

RECHARGEMENT de VEHICULES PRIVATIFS Deux-roues ou Automobiles

2011-2012 Adhésion 25€, Gratuité du service
A partir de 2013 Adhésion 25€, Abonnement mensuel 20€ / 10€ / 5€

- Inauguration de la 1^{ère} tranche le 9 avril 2011: 48 voitures, 16 stations
- À novembre 2011: 90 voitures, 30 stations
- Objectif 210 voitures sur 70 stations à fin 2012
- Démarrage prometteur: déjà 1600 abonnés en 7 mois



Des stations pleinement intégrées dans le paysage urbain permettant un usage facile

Gestion optimisée des travaux

- ▶ Gestion environnementale de référence
- ▶ Limitation de la gêne occasionnée aux riverains à 15 jours par station

Protection efficace des places contre le stationnement intempestif

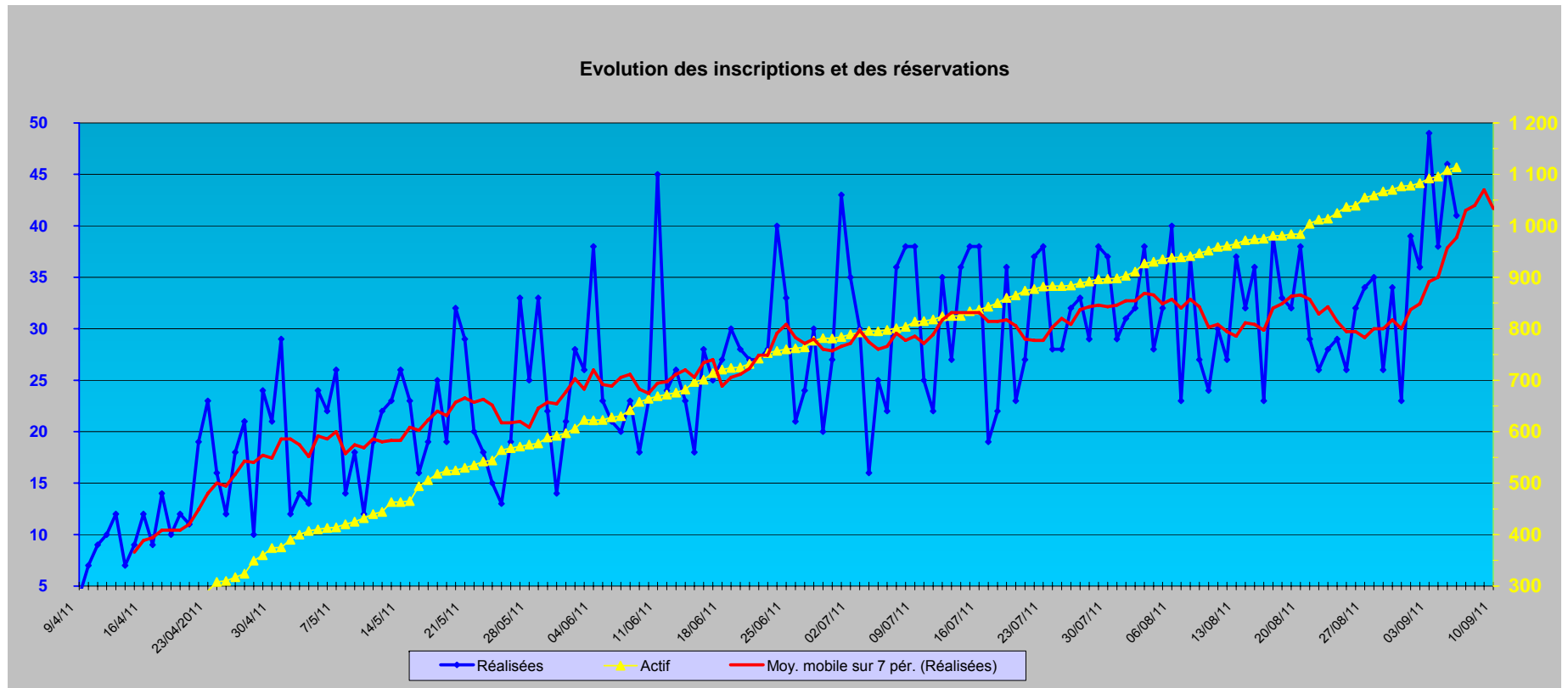
- ▶ Capteurs de présence électronique sur les places privatives
- ▶ Arceaux amovibles télécommandables sur les places auto-partage
- ▶ Marquages au sol et mobilier urbain adapté

Grande résistance à l'environnement urbain (collisions, aléas climatiques, dégradations)

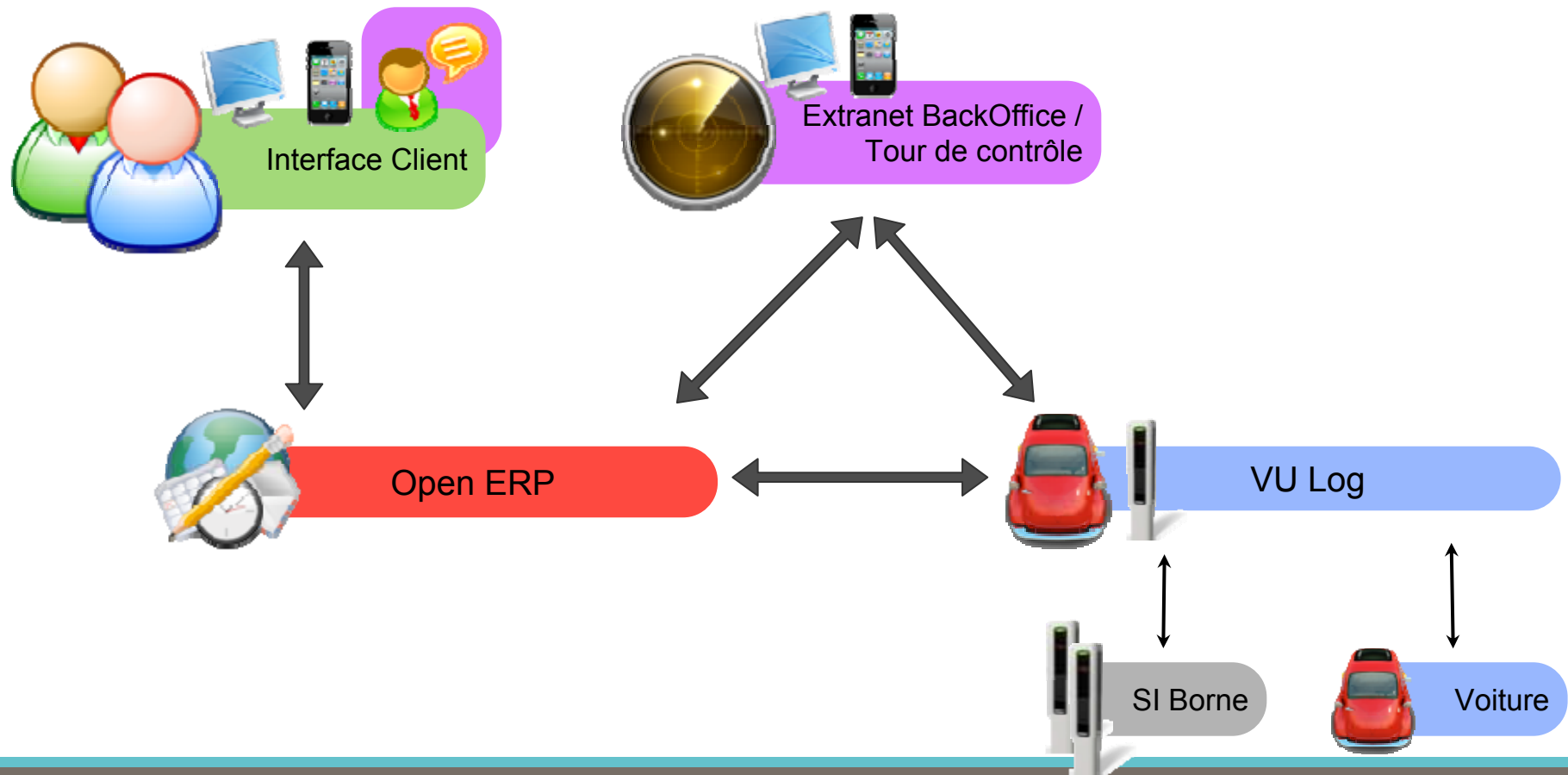
Chaque fois que possible, localisation dans le périmètre de surveillance des caméras de vidéo protection de NCA



90% des utilisateurs actuels recommanderaient Auto Bleue à des proches



Architecture fonctionnelle du SI mobilité voitures électriques



L'autonomie des voitures électriques de nouvelle génération... de belles perspectives



Merci de votre attention

