



Orée, association multi-acteurs créée en 1992, rassemble entreprises, collectivités territoriales, associations professionnelles et environnementales, organismes académiques et institutionnels pour développer une réflexion commune sur les meilleures pratiques environnementales et mettre en œuvre des outils pratiques pour une gestion intégrée de l'environnement à l'échelle des territoires.

3 priorités

- ✓ Biodiversité et économie
- ✓ Economie circulaire
 - ✓ *Eco-conception*
 - ✓ *Recyclage*
 - ✓ *EIT*
- ✓ Reporting et affichage environnemental



EIFFAGE



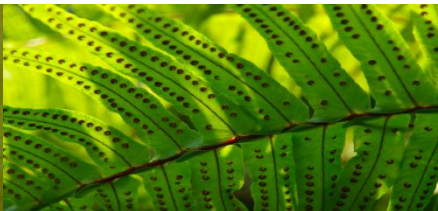
LVMH
MOÛT HENNESSY · LOUIS VUITTON



L'ORÉAL



Entreprises, territoires et environnement





Personnalités qualifiées d'Orée

Michel Becq - Gilles Bœuf - Nathalie Frascaria Lacoste - Jacques Richard
 Guillaume Sainteny - Michel Trommetter - Jacques Weber

ORÉE EN CHIFFRES...

20 ans

Près de 150 adhérents

3 priorités

7 groupes de travail

plus de 10 000 contacts environnement

3 plateformes interactives

5 publications annuelles

6 permanents

Près de 10 000 visiteurs/mois sur www.oree.org



ORÉE EN ACTIONS...

De l'échange au partage d'expériences

Groupes de travail

Colloques

ConfOrée

CaféOrée

De l'information à la communication

Communiqué hebdomadaire

Actualités adhérents

Site www.oree.org et espace « adhérent »

Hors-série - Lettre Orée

Réseaux sociaux

De la sensibilisation à l'accompagnement

Guides techniques - plateformes interactives

Orée, porte-parole des intérêts des adhérents
lors de consultations politiques

Accompagnement des membres

Expertise interne

BibliOrée - CinéOrée



Orée et l'international

Site web en anglais et en espagnol

Plateforme éco-conception en anglais

Événements internationaux



Entreprises, territoires et environnement

LES PLATEFORMES



Guides de gestion des **risques liés à l'environnement**

**Pour
les PME
et les PMI**

**Pour les
Collectivités
Territoriales**

→ Site Oree → Plateforme éco-conception → Site COMETHE → + d'infos

<http://risques-environnementaux.oree.org>



Plateforme de l'initiative française pour les entreprises et la biodiversité

Au fil des différentes conférences des parties signataires (COP) à la Convention sur la Diversité Biologique (CBD) de 1992, la nécessité d'engager le secteur privé est apparue comme étant un enjeu prioritaire. Pour répondre à cette attente, le secrétariat de la CBD a été mandaté en 2010 lors de la 10ème COP (Nagoya, Japon) pour mettre en place un « Partenariat International pour les Entreprises et la Biodiversité » (Global Partnership for Business and Biodiversity), afin d'aider les entreprises à prendre conscience des liens existants entre leurs activités et la biodiversité.

Au regard de nos travaux sur ces sujets, OREE est le point focal français du Partenariat International pour les Entreprises et la Biodiversité (l'Initiative Française pour les Entreprises et la Biodiversité).

Ces pages Internet constituent ainsi la Plateforme de l'Initiative Française pour les Entreprises et la Biodiversité. Les entreprises, engagées dans la biodiversité, ainsi que leur programme d'animation nationale, sont invités à partager leurs « expertises, bonnes pratiques et savoir-faire relatifs » à l'intégration de la biodiversité dans les stratégies économiques. Vous trouverez en outre les dernières lettres d'information du Secrétariat de la CBD. Bonne lecture et surtout n'hésitez pas à faire connaître vos sollicitations et actions !

RETOURS D'EXPERIENCE D'ENTREPRISES FRANÇAISES

Consulter les études de cas en ligne ->
[Faire connaître ses actions ->](#)

PROGRAMMES D'ANIMATION FRANÇAIS POUR LES ENTREPRISES ET LA BIODIVERSITE

Consulter les programmes français ->
[Faire connaître ses actions ->](#)

DOCUMENTS SUR LES ENJEUX DE LA BIODIVERSITE POUR LES ENTREPRISES

Actualités françaises ->
Publications Oree ->
Bibliographie de référence ->

INFORMATIONS DE LA CONVENTION SUR LA DIVERSITE BIOLOGIQUE

Site de la CBD ->
Site du Secrétariat de la CBD ->
Informations de la CBD ->
[Communiqué du Secrétariat de la CBD ->](#)

PRESENTATION DU PARTENARIAT INTERNATIONAL POUR LES ENTREPRISES ET LA BIODIVERSITE

Le Partenariat International pour les Entreprises et la Biodiversité ->
Actualités du Partenariat International pour les Entreprises et la Biodiversité ->
Les Initiatives Hors France pour les Entreprises et la Biodiversité ->

Association Oree 42, rue du Faubourg Poissonnière 75010 Paris - Informations Légales - Copyright 2009

<http://www.entreprises-biodiversite.fr/>



Conception d'Outils METHodologie et d'évaluation pour l'Ecologie industrielle

Ecologie Industrielle
Projet COMETHE
Méthodologie et outils
Territoires pilotes
Ressources

LE PROJET COMETHE

L'objectif de l'axe 4 a été de concevoir des outils adaptés aux besoins des entreprises et des collectivités territoriales afin de concevoir des outils adaptés à la diffusion dans le monde des savoirs de l'écologie industrielle sur un parti d'activités ou un territoire.

Ces travaux se sont appuyés sur le réseau des acteurs de l'écologie industrielle en France, ainsi qu'un comité d'experts composé de 7 ans, le groupe COMETHE, à partir d'avril 2011. Il était coordonné par l'association Oree, et a regroupé un consortium pluridisciplinaire d'une dizaine de laboratoires.

Ces travaux ont été réalisés en étroite collaboration avec les acteurs de l'écologie industrielle, ainsi qu'avec les collectivités territoriales pilotes de projet, sur lesquels les données terrain ont été collectées. Il s'agit de ces résultats et des actions recommandées.

Retourer à l'accueil de la méthodologie et les outils, COMETHE 1

METHODOLOGIE ET OUTILS



<http://www.comethe.org>

Guide de l'éco-conception des produits & des services

e'co-conception
en
question

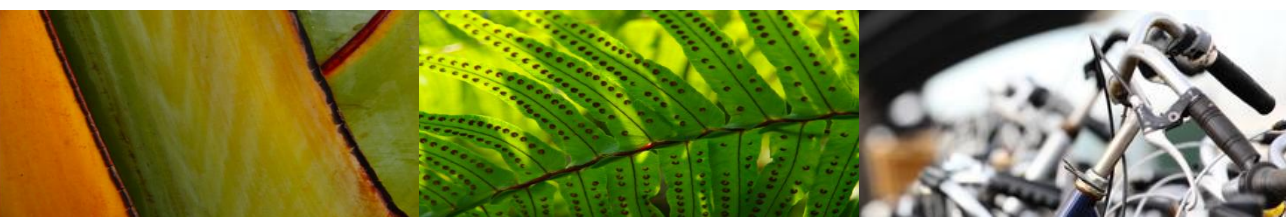
e'co-conception
en
application

e'co-conception
en
action

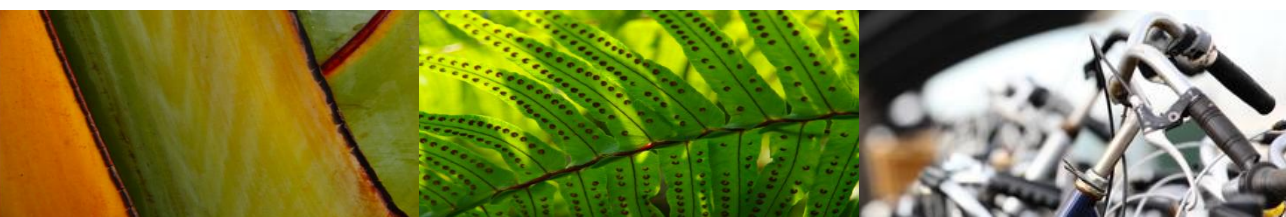
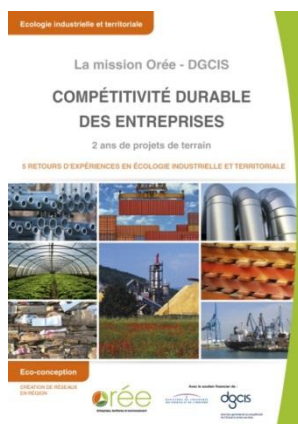
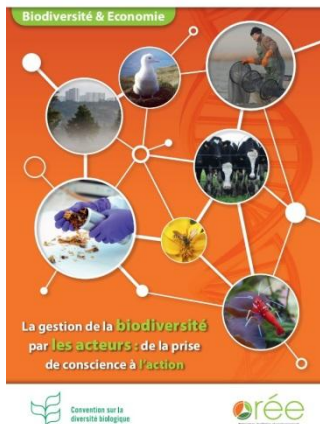
GLOSSAIRE

→ Site Oree → Restez informé → Partenaires → + d'infos

<http://ecoconception.oree.org>



DERNIÈRES PUBLICATIONS



POSITIONNEMENT DES DÉMARCHES POUR OREE

Economie circulaire
S'inspirer du fonctionnement cyclique de la nature

Démarches centrées sur
le produit/service/
équipement

Démarches centrées
sur la filière

Démarches centrées
sur le territoire

Éco-conception
Economie de fonctionnalité

Recyclage

Ecologie industrielle et
territoriale



Orée et l'écologie industrielle et territoriale

Acteur historique en écologie industrielle et territoriale

- **Créer des méthodologies**, outils, guides pratiques, valorisation de retours d'expériences...,
- **Fédérer** les acteurs et valoriser les travaux de terrain ou de recherche.
- **Accompagner les territoires** dans la mise en œuvre de démarches d'écologie industrielle : sensibilisation, aide au lancement et au dimensionnement du projet, co-animation, veille méthodologique et retours d'expérience, échange de bonnes pratiques et valorisation dans le cadre du réseau national...



L'ÉCOLOGIE INDUSTRIELLE ET TERRITORIALE ?

Ecologie : écologie scientifique, étude des écosystèmes

Industrielle : la société industrielle dans son ensemble (production, consommation, agriculture, transports...)

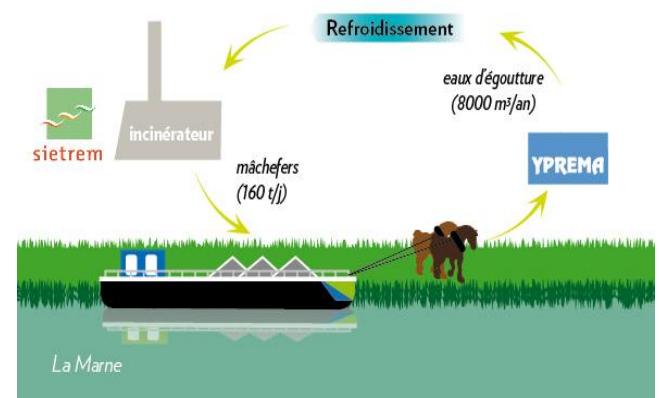
- De nombreuses définitions, mais deux caractéristiques essentielles:
 - Une approche **systemique** de la société industrielle et de ses interactions avec la biosphère
 - Repose sur l'étude des **stocks et flux de matière et d'énergie** qui la composent

Un champ scientifique dédié au développement durable



LES GRANDS PRINCIPES

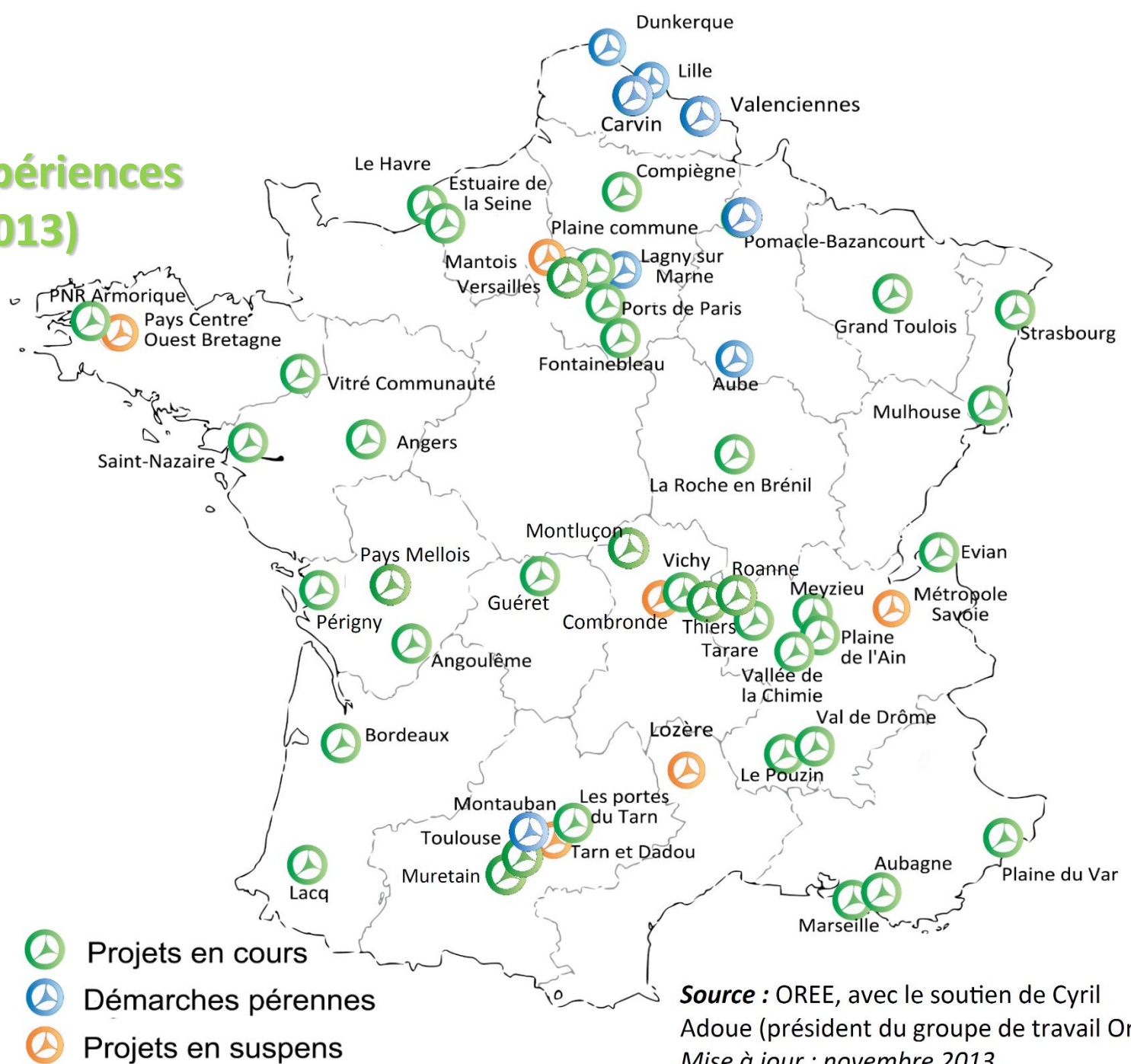
- Démarche territoriale, collective et multi-acteurs
- Objectif: Création d'un réseau d'entreprises maillées entre elles par des échanges de matières et d'énergie sur un même territoire
- Usage optimisé des ressources / réduction de la dépendance aux énergies non renouvelables
- Résultat: mise en œuvre de synergies:
 - la valorisation / l'échange de flux industriels
 - la mutualisation de services aux entreprises
 - le partage d'équipements
 - la création de nouvelles activités



La synergie YPREMA- SIETREM (Lagny-sur-Marne, Seine et Marne)



Quelques expériences françaises (2013)



Source : OREE, avec le soutien de Cyril Adoue (président du groupe de travail Orée)
Mise à jour : novembre 2013

GOUVERNANCE

- **Échelles:** Région, Département, Intercommunalité, PNR...
- **Pilotage:** collectivité locale, club d'entreprises, association mixte, CCI, aménageur...
- **Acteurs:** l'ensemble des parties prenantes: entreprises, collectivités, clubs...
- **Création d'association dédiées à la démarche:**
 - Le club de l'Aube (CEIA)
 - Ecopal (Nord)
 - Le pole Syneo (Nord)
 - Le club de Perigny (Charente Maritime)
 - Le club de Vitré – Eveil (Bretagne)
 - Les clubs en Rhône Alpes (AIRM – Plaine de l'Ain)
 - ...



ZOOM SUR UNE DÉMARCHE TERRITORIALE

Porteur du projet : Club d'Entreprises de Périgny

Partenaires : La Région Poitou Charentes, le Pôle des Eco-industries Poitou Charentes, le Conseil Général 17, la communauté d'agglomération de La Rochelle, l'ADEME Poitou Charentes, EDF et le Groupe LEA Nature, ainsi que 40 entreprises de La Rochelle.

Date de démarrage : 2010

Périmètre : La Rochelle – 300 ha / 250 entreprises

Types de d'actions réalisées :

- Etude de flux: identification de synergies
- Collecte déchets : Bois Palettes, D3E, Consommables informatiques
- Synergie: Cartons, Big bags, Polystyrène, Sacs à café, Textile, PVC.
- D'autres actions à l'étude: collecte déchets organiques méthanisable, valorisation du marc de café, coquilles de moules, huiles de friture, films plastiques...



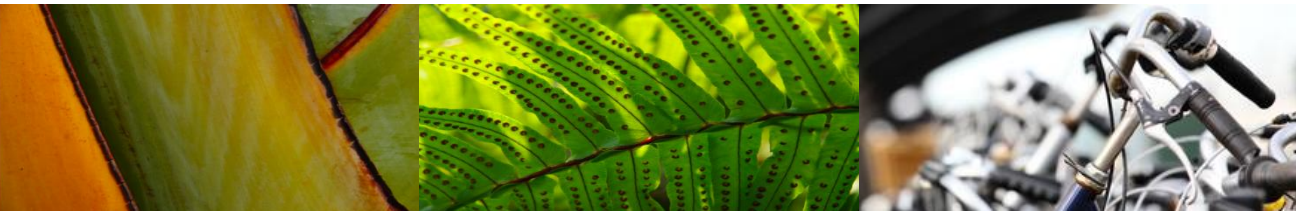
DÉFIS ET PISTES DE SOLUTION

Défis nationaux et territoriaux pour le développement de l'écologie industrielle :

- **Engagement des acteurs territoriaux:**
 - **connaissance territoriale** (métabolisme territorial)
 - **confidentialité des données,**
 - **mobilisation de moyen humain** (animation locale) pour faire perdurer une dynamique mise en place suite aux premières études.
 - **réflexion autour de l'aménagement du territoire et l'urbanisme.**
- **Engagement des pouvoirs publics**

Leviers et pistes de solution :

- **Assurer une animation de projet soutenue auprès des entreprises** et entre elles pour s'assurer de leur participation active et de la prise de conscience de l'intérêt de mettre en œuvre des solutions communes.
- **Sous l'égide du ministère de l'écologie, création d'un comité dédié à l'écologie industrielle: la CATEI (Comité d'Animation Territoire durable et Ecologie Industrielle)**



POUR ALLER PLUS LOIN
- Outils et publications -



Projets et outils

- **Groupe de travail EIT composé d'experts du sujet**
 - *Retours d'expériences, échanges de bonnes pratiques et suivi des projets.*
- **Projets de recherche**
 - **Projet COMETHE (ANR – 12 partenaires):** *Un outil complet d'aide à la décision pour mettre en œuvre l'écologie industrielle – 2011 – www.comethe.org.*
 - **Projet ACTEIS (ADEME – le Clersé – Orée – ECOPAL):** *analyser des stratégies d'acteurs et des coordinations en écologie industrielle (formes contractuelles et de gouvernance) – 2011/2013.*
- **Projet soutenu par les ministères**
 - **Mission « Compétitivité durable des entreprises-Phase I et II »:** *la Direction Générale de la Compétitivité, de l'Industrie et des Services (DGCIS) du Ministère du Redressement productif. L'objectif a été d'initier et accompagner des projets d'écologie industrielle sur cinq territoires pilotes.*



La méthodologie COMETHE, une boîte à outils

- Un outil complet d'aide à la décision pour mettre en œuvre l'écologie industrielle
- Quatre modules détaillant les étapes de la démarche
- 25 fiches action et des outils pratiques associés

5 territoires
d'expérimentation



Conception d'Outils METHodologie et d'évaluation pour l'Ecologie industrielle

<http://www.comethe.org>

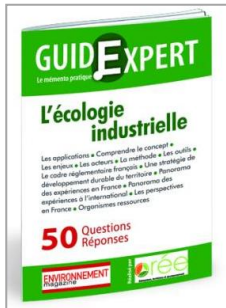
Guides et publications

■ Guides



- **« Mettre en œuvre une démarche d'écologie industrielle sur un parc d'activités » (2008) - A télécharger gratuitement sur www.oree.org**

Cette publication propose une présentation de l'écologie industrielle - et des réponses qu'elle apporte dans la perspective d'une gestion durable des zones d'activités - , une trame méthodologique pour la conduite d'un projet territorial d'écologie industrielle et un recueil d'expériences françaises et internationales.



- **Guide Expert « Ecologie industrielle » en partenariat avec Environnement magazine (2012) - 50 questions/réponses**

<http://www.environnement-magazine.fr/tous-les-guides-experts>



Guides et publications

■ Guide

■ Mission « Compétitivité durable des entreprises-Phase I »



Brochure de clôture « *La mission Orée-DGCI Compétitivité durable des entreprises - 5 territoires pilotes, 2 ans de projets de terrain* » publiée en avril 2012. http://www.oree.org/script/ntsp-document-file_download.php?document_id=2071&document_file_id=2075



■ Projet Etd en partenariat avec GrDF et Orée « Quelle stratégie opérationnelle d'accompagnement des démarches d'écologie industrielle ? » (2012)

http://www.oree.org/script/ntsp-document-file_download.php?document_id=2769&document_file_id=2802



■ Recueil des démarches d'écologie industrielle et territoriale, octobre 2013.

Description d'une cinquantaine de démarches en France et plusieurs démarches internationales.

Bientôt en ligne sur le site d'Orée: <http://www.oree.org/autres.html>



MERCI POUR VOTRE ATTENTION

Retrouvez toutes les informations concernant Orée sur

www.oree.org

Alice SARRAN, Chargée de mission

sarran@oree.org

